

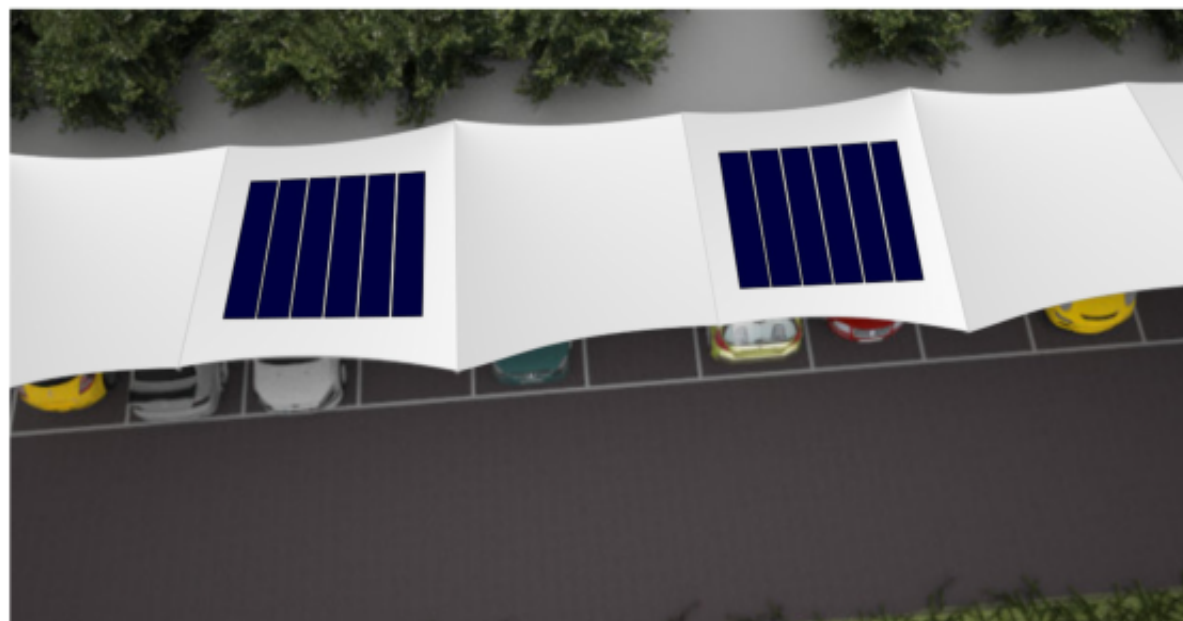
# SimpleShade option PhotoShade



La couverture textile de parking en épi  
avec option photovoltaïque souple



**SimpleShade**



**Option PhotoShade**

### Définition

L'abri **SimpleShade** est une couverture textile destinée aux parkings automobiles en épi. Protégeant du soleil et de la pluie les véhicules, il trouve sa place dans les parcs de stationnement des entreprises, collectivités, commerces, copropriétés, partout où le confort de l'usager et la protection de son véhicule sont une priorité.

L'option **PhotoShade** lui confère la capacité à produire l'électricité nécessaire pour éclairer l'espace du parc de stationnement de manière autonome et gratuite grâce à un réseau de LEDs sur batteries.

### Description

- Structure métallique modulable, de 5m de profondeur, par modules de 5m de large environ
- Couverture textile en toile pleine ou grille Ferrari Précontraint
- Intégration optionnelle de cellules photovoltaïques souples Texysolar, collées sur la face supérieure
- Option livrée avec sa régulation électronique et son stockage d'énergie par batteries au plomb
- Jusqu'à 4 jours d'autonomie pour 5h d'éclairage par jour, en toutes saisons

### Application

- Parking d'entreprise
- Parking de centre commercial
- Parking de co-propriété
- Espaces autonomes en terme d'énergie d'éclairage

### Avantages

- Conforme aux Règles Neige et Vent
- Protection solaire optimale
- Esthétique dépouillée s'intégrant facilement dans de nombreux environnements architecturaux
- Démontre la capacité d'une organisation à s'impliquer dans la protection active de l'environnement